

CYX

3-engine SPA bed that adjust the height, the backrest and the central module inclination. Breather hole. Scissor-shaped metallic structure with natural wood finishing. Ultrasoft high confort padding with white PU upholstery of high quality.

Camilla multifuncional de altas prestaciones equipada de 3 motores que controlan la altura, la inclinación del respaldo y del módulo central. Agujero facial. Estructura metálica en forma de tijera con acabado de madera color natural. Acolchado de gran confort con tapizado PU blanco de alta calidad.

Table multifonctionnelle à hautes performances équipée de 3 moteurs qui règlent la hauteur et l'inclinaison du dossier et du module central. Trou facial. Structure métallique en forme de ciseaux avec finition en bois couleur naturel. Rembourrage à haut confort avec revêtement en PU blanc de haute qualité.

Multifunktionelle hochwertige Liege mit drei Motoren, um die Höhe, die Rückenlehne und Mittelteil zu verstellen. Mit Gesichtsausschnitt. Scherengestell aus Metall und Schichtholz in Naturfarbe. Hochwertige weiße PU Polsterung.

Letino multifunzionale ad alte prestazioni dotato di 3 motori che controllano l'altezza e l'inclinazione dello schienale e dello snodo centrale. Foro facciale Struttura metallica a forbice con finitura in legno naturale. Imbottitura di alta qualità con rivestimento in PU bianco di alta qualità.

Electric Spa Bed Ref. 2256.3.A26

Product size: 199 x 76 x 60/95 cm

Weight: 89 Kg

Upholstery: PU

Motors: 3

NEW

- 1 Breather Hole
- 2 Angle 0°~70°
- 3 Angle 0~27°
- 4 Angle 0°~7°
- 5 Up and Down 60/95 cm
- 6 Hand controller Ref. HC003
- 2 Wheels

OPTIONS

- 7 Foot controller Ref.FC003
- Bed cover Weelko Spa

PACKING SIZE cm

202x79x67

N.W. kg

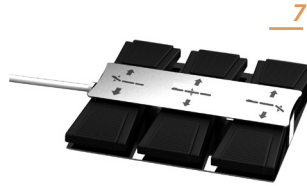
89

G.W. kg

105

MAX WEIGHT

180



CYX

